

PS



PS-800P

- 読取幅80mm
- 高分解能:0.1mm
- PCS:30%
- USBキーボードインターフェース



光学的特性

読取方式	2160画素CCD
光源	赤色LED 波長660nm
最小分解能	0.1mm
最小PCS値	0.3以上
読取角度	30度(正方向)、37度(逆方向)
読取幅	80mm
読取深度	0~25mm

インターフェース

USB-HID	USBキーボードインターフェース
コネクタ	USB Aタイプ

読取りコード

読取りコード	UPC-A, UPC-A Add-on, UPC-E, UPC-E Add-on, JAN/EAN-13, JAN/EAN-13 Add-on, JAN/EAN-8, JAN/EAN-8 Add-on, Code-39, NW-7 (Codabar), Industrial 2 of 5, Interleaved 2 of 5, Code-93, Code-128, MSI/Plessey, Matrix 2of5, Chinese Post, IATA
--------	---

電気的特性

CPU	ARM7 32ビット RISC CPU
入力電源電圧	4.5~5.5V (USBポートから供給)
消費電流時	動作時: 120mA (Typ) 電源投入時: 125mA 待機時: 50mA

環境特性

動作温度範囲	0~50℃
保存温度範囲	-20~60℃
動作湿度範囲	10~80%
保存湿度範囲	10~90%
耐外乱光	蛍光灯下: 2000ルクス、太陽光下: 1000ルクス
耐落下強度	1.2m (コンクリート上)
保証期間	1年間
適合法令および規格	FCC ClassB, CE ClassB, EMC, UL、 防塵・防滴
	IP30

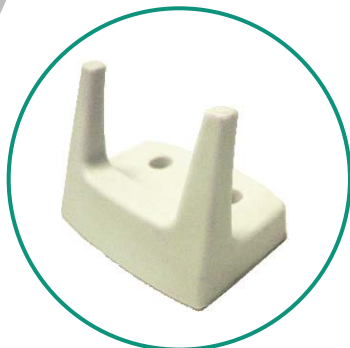
物理仕様

ケース材質	30%PC+70%ABS (UL94V0)
外形寸法	93(W) × 170(D) × 58(H) mm
重量	125 g
ケーブル	2mストレートケーブル

※記載内容は予告無く変更されることがあります。あらかじめご了承ください。



USB



置き台(オプション)

ALF 株式会社 アルフ

本社営業部: 〒155-0032 東京都世田谷区代沢 3-6-11 TEL.03-5432-7231 FAX.03-5432-7172
 大阪営業部: 〒550-0002 大阪府大阪市西区江戸堀 1-3-3 肥後橋レックスビル5F TEL.06-6450-3550 FAX.06-6450-3551
 広島営業部: 〒732-0827 広島県広島市南区稲荷町 3-20 トーレ稲荷町ビル8F TEL.082-262-0906 FAX.082-262-1371
 九州営業部: 〒812-0013 福岡県福岡市博多区博多駅東 3-12-1 アバウンド'95 TEL.092-412-6538 FAX.092-412-6539

ホームページにて、お客様の業務に必要なアプリケーションや開発ツールをご案内しております。

<http://www.alf-net.co.jp> お問い合わせ/e-mail: infos@alf-net.co.jp